


Вроде бы недавно миллениум отпраздновали, а уже близится к завершению первое десятилетие XXI века. И вот что интересно: со временем число любителей интерьеров в стиле «а ля дворец» не уменьшается, а, даже наоборот, возрастает. То есть пусть «мы делаем ракеты», но в доме всё должно быть, как в музее-усадьбе любимого писателя или композитора. Различия допустимы разве что в количестве хрустальных подвесок на люстре или резных завитков на подлокотнике дивана

Дизайнер МАКСИМ ЛИТВИНОВ

Интерьер, созданный Максимом Литвиновым, по праву можно назвать примером гармоничного, логично выстроенного жилого пространства. Квартира достаточно плотно обставлена, и в то же время её нельзя считать чрезмерно броской или перегруженной деталями. Дизайнеру удалось соблюсти меру буквально во всём. Большое помещение, объединившее гостиную, столовую и кухню, хоть и наполнено витиеватыми предметами обстановки, но не подавляет пышностью. Оно решено в приятной золотисто-коричневой гамме, эргономично спланировано и со вкусом меблировано. Предметы сюда подобраны некрупные, они не выглядят громоздкими или помпезными, хотя отчётливо выдают пристрастие своих владельцев к классике. Обе спальни – и родителей, и сына – оформлены достаточно празднично, в насыщенных тонах, что позволяет им соответствовать общему настроению квартиры, однако лишены напыщенности и театральности, в них очень уютно.

Колористическое решение помогает, с одной стороны, подчеркнуть выбранную классическую стилистику (сложные и разнообразные фактуры отделки, богатый текстиль), с другой – сделать интерьеры выразительными, придать им особый шарм. Для каждой комнаты дизайнер придумал неповторимую декоративную деталь, изюминку. Например, в главной спальне взгляд притягивают полуколонны-пилястры по обе стороны от изголовья кровати. В зоне кухни сразу обращаешь внимание на янтарный, сияющий светом стеклянный подвесной потолок. Ванная комната декорирована витражами и оригинальными панно из керамической плитки. А вместо привычной стены между гостиной и холлом красуется шкаф-перегородка, изготовленный по специальному заказу.

В заключение можно сказать, что благодаря профессионализму и фантазии дизайнера всё пространство квартиры, несмотря на разнообразие фактур и предметов обстановки, воспринимается как единое целое. 

Текст ИРИНЫ САБИНОЙ
Фото ВИТАЛИЯ НЕФЁДОВА
Стилист ЕЛЕНА БЕЛОВА

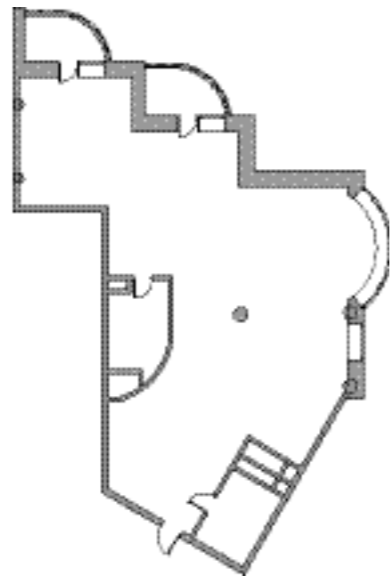
классика forever



В просторной гостиной дизайнер сохранил изначальную высоту потолка, что позволило украсить интерьер большими люстрами. Сложные светильники (в их состав входят металл, ткань, цветное стекло и хрусталь) эффектно дополняют оформление комнаты и гармонично сочетаются с обстановкой

квартира

ВСЬ ОБЪЕКТ
 Полы: массивная доска из индонезийского ореха, керамическая плитка (Италия)
 Стены: обои (Италия)
 Потолки: гипсокартон, штукатурка, краска, гипсовый молдинг
 Деревянные панели: изготовлены по авторским эскизам в Италии



ПЛАН ДО ПЕРЕПЛАНИРОВКИ

ПЛАН ПОСЛЕ ПЕРЕПЛАНИРОВКИ



СПАЛЬНЯ

Кровать: Angela Bizzarri (Италия)
 Шкаф, комод: Angela Bizzarri

КОМНАТА СЫНА

Кровать, шкаф: Италия

ГОСТИНАЯ

Диваны: Италия

СТОЛОВАЯ

Столовый гарнитур: Италия

КУХНЯ

Кухонная мебель: Италия

САМУЗЕЛ

Сантехника: Villeroy & Boch
 Керамическая плитка: Италия

ХОЛЛ

Библиотека: Turati Boiseries (Италия)
 Перегородка-бар: Turati Boiseries

ГАРДЕРОБНАЯ КОМНАТА

Меблировка изготовлена по авторским эскизам (Россия)

ВАННАЯ КОМНАТА

Сантехника: Villeroy & Boch (Германия)
 Керамическая плитка: H & R Johnson (Великобритания)

ДО ПЕРЕПЛАНИРОВКИ
 Общая площадь 126,5 м²
 Высота потолков 3,05 м

ЭКСПЛИКАЦИЯ ПОСЛЕ ПЕРЕПЛАНИРОВКИ

1. Прихожая 10,0 м²
2. Холл 12,2 м²
3. Кухня 21,4 м²
4. Гостиная, столовая 21,0 м²
5. Спальня 20,2 м²
6. Комната сына 15,0 м²
7. Ванная комната 8,0 м²
8. Санузел 6,3 м²
9. Гардеробная комната 8,0 м²
10. Коридор 4,4 м²

Общая площадь 126,5 м²
 Высота потолков 2,7–2,9 м



Максим Литвинов



ХОЛЛ
 Шкаф-перегородка между гостиной и холлом – очень удачная находка дизайнера. Это одновременно и функциональный, и декоративный элемент интерьера – сочетание натурального дерева и витражного стекла выглядит весьма привлекательно

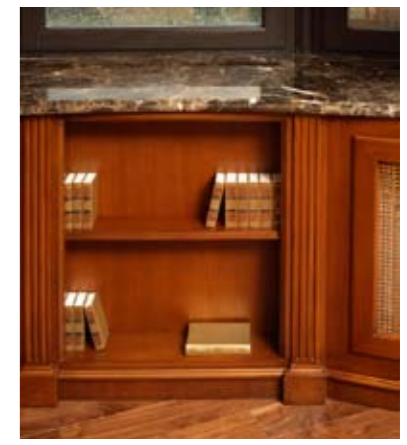
планировочное решение

Общая идея планировки сложилась сразу. Владельцы квартиры хотели получить цельное гостевое пространство и отделённую от него приватную зону. Для большей изоляции перед личными покоем было решено создать небольшой коридор (в него выходят двери спален). Несмотря на то, что в плане квартира далека от правильной геометрии, любовь хозяев к классическому интерьеру заставила архитектора очень внимательно относиться к форме помещений. Спальни представляют собой практически правильные квадраты. Гостиная максимально приближена к каноническим пропорциям, предписанным ещё римским инженером и архитектором Витрувием. Кухня вынесена в угол и визуально отделена от гостиной и столовой.



< ГОСТИНАЯ
 Отделка стен интересна и необычна. Сочетание различных фактур и цветов в каждой комнате играет по-своему. В гостиной гладкие деревянные панели тёплого красновато-коричневого оттенка подчёркивают изысканность рисунка на обоях. Контраст тёмного дерева и светлых обоев визуально увеличивает помещение

△ Декорирование эркера нередко вызывает трудности. Чем сложнее форма и больше площадь остекления, тем важнее красиво его обыграть, а также продумать и сшить безупречные портьеры. В нашем случае портьеры с ламбрекенами превратили в своеобразную раму с фиксированными складками, а функции драпировки отделили тонкому тюлю, пропускающему свет



В коллекцию идей

Радиаторы закрыли экранами, а подоконное пространство превратили в обшитые деревом ниши с полочками. Эти изящные стеллажи выполнены на заказ на одной из итальянских фабрик. Поскольку рядом находится отопительный прибор, обшивка и полки изготовлены из проклеенного дерева, которое носит название «мультистрато» и по своей структуре напоминает толстую качественную фанеру. В отличие от массива, этот материал не подвержен деформации. С лицевой стороны его декорировали благородным шпоном.



«Шкаф-перегородка» был выполнен по эскизу архитектора на одной из итальянских фабрик. Правда, заказчиков ждал неприятный сюрприз: изготовитель перепутал размеры, и шкаф оказался ниже, чем планировалось. Пришлось «доводить» его уже в Москве. Для этого искали мастеров, которые смогли бы точно повторить цвет и фактуру материала, чтобы дополненный фрагмент не выглядел чужеродной заплаткой. Всё удалось, однако несколько увеличилось расхождение

В коллекцию идей

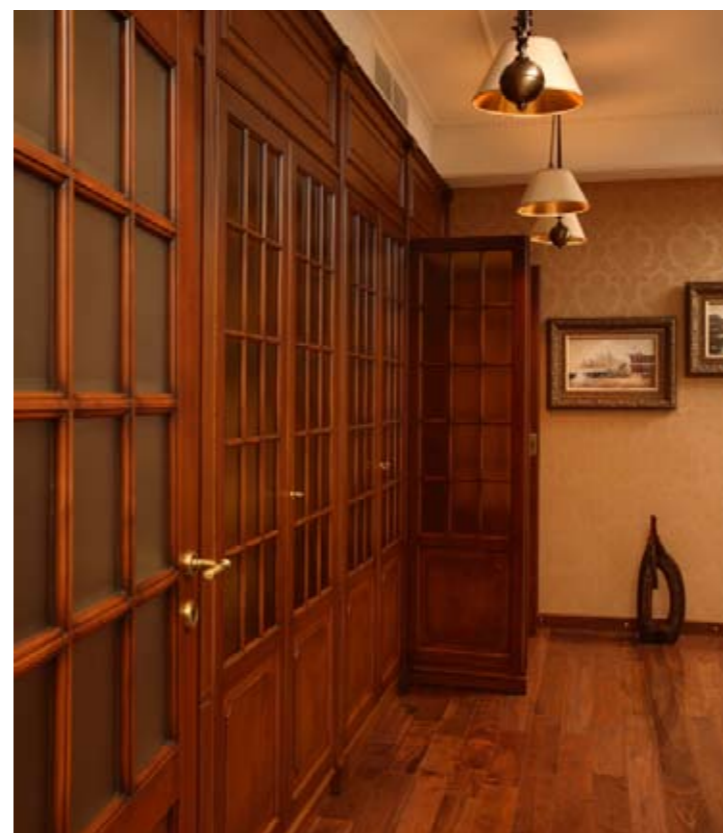
Замена стены перегородкой в виде стеллажа или шкафа – разумный способ экономии пространства. В шкаф можно встроить бытовую технику, как это сделано здесь, а можно использовать его в качестве системы хранения. Обратите внимание на заднюю стенку, частично выполненную из витражного стекла. Она и сама по себе выглядит необычно, а при искусственном освещении ещё и светится изнутри, словно пластинка янтаря.



Запоминающаяся деталь – конструкция из витражного стекла на потолке кухни. Каркас «веера» выполнен из дерева. При необходимости стёкла легко вынимаются из обрамления. Этот яркий элемент появился в проекте по личной просьбе хозяйки квартиры – она где-то увидела подсвеченный витражный потолок с подобным рисунком и захотела такой же у себя дома



«ГАРДЕРОБНАЯ КОМНАТА» Слева от входа устроена гардеробная – просторная, сложной формы. В ней постарались выдержать ту же стилистику, что и во всей остальной квартире. Часть шкафчиков и ящичков плотно закрывается – это помогает сохранять их содержимое в чистоте. Очень кстати здесь поставили небольшую банкетку и подвесили подушки. На неё удобно присесть, когда переобуваешься, или сложить принесённые из стирки вещи. Увы, скамья или банкетку в гардеробной можно себе позволить лишь в случае, если площадь комнаты достаточно велика, иначе дополнительный предмет мебели будет только мешать



«КУХНЯ» Кухня «скромно» спрятана в углу. От остального пространства её отделяет невысокая барная стойка. Под стойкой оборудован симпатичный шкафчик для посуды – практичная идея, которую мы рекомендуем взять на заметку всем обладателям небольших кухонь

«ПРИХОЖАЯ» Интерьер очень выигрывает от разнообразия и богатства фактур. Пол прихожей выложен «состаренной», но чрезвычайно практичной керамической плиткой, а в жилых помещениях использован изысканный «палубный» настил из массива дерева. Доска более ремонтопригодна, чем узорный паркет, а выглядит не менее достойно





Чем ярче и разнообразнее освещена ванная комната, тем эффектнее она выглядит. В данном случае роль светильника играет потолочная витражная панель с геометрическим рисунком, за которой размещены лампочки



Потолок спальни по периметру понизили, чтобы провести систему вентиляции. «Обрамление» автор проекта предложил окрасить в нежный зелёный цвет (в тон стен), а «высокую» часть – в более светлый его оттенок и декорировать тонкой гипсовой лепниной



В коллекцию идей

В углу спальни прежде выступала часть несущей колонны. Выступ обшили гипсокартоном, превратив в элегантную пилястру. А по другую сторону изголовья кровати, симметрично, создали ещё одну такую же. Чтобы подчеркнуть рельеф, эти импровизированные арт-объекты оклеили обоями с узором, а получившиеся ниши – обоями такого же цвета, но однотонными. Дополнительная «приманка для глаз» – закреплённые на «колоннах» бра в форме подсвечников.



РЕДАКЦИЯ БЛАГОДАРИТ САЛОНЫ МОДИФИКАЦИОННОГО МАШИННОГО ЗАПРЕДСТАВЛЕННЫЕ АКСЕССУАРЫ АДРЕСА СМ. В КОНЦЕ ЖУРНАЛА



◀ **ВАННАЯ КОМНАТА**
Ванная – нежилое помещение, поэтому при его оформлении можно позволить себе некоторые излишества. Например, дополнить солидный интерьер в сдержанных тонах ярким панно с изображением букета цветов, а то и разместить на верхней, напоминающей полочку кромке бордюра коллекцию забавных фигурок (при желании экспозицию можно дополнять и менять)

▷ Если балкон остеклён и хорошо утеплён, он превращается в равноправную (только, конечно, небольшую) комнатку. Дизайнер предложил создать здесь уголок вечного лета, даже зимой напоминающий о дачном отдыхе



▷ **СПАЛЬНЯ**
Чтобы не возникло лубочной пестроты, важно со вкусом подобрать отделку. Здесь замысел реализован безупречно: узорчатые и однотонные обои идеально совпадают по цвету, узор на светлых и тёмных обоях полностью идентичен, а краска на потолке подобрана точно в тон светлых обоев. Для достижения такого эффекта использовали более десяти оттенков зелёного цвета